

Intervention précoce pour les services de psychose



Une occasion de promouvoir la guérison dans un contexte d'inquiétudes sur la durabilité des soins de santé¹

1. McDaid, D. et coll. PSSRU LSE. (2016)

Psychose

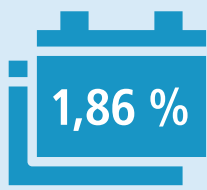
La psychose est un problème de santé mentale qui se manifeste entre autres par la schizophrénie, entraînant une perception altérée de l'environnement chez les personnes affectées. Cela peut impliquer des hallucinations ou des délires. Une intervention précoce en psychose est une approche clinique pour les personnes présentant des symptômes de psychose pour la première fois.²

2. Société canadienne de la schizophrénie Disponible sur : www.schizophrenia.ca/learn_more_about_schizophrenia.php mars 2017.

La schizophrénie touche 21 millions de personnes dans le monde, dont environ 352 000 au Canada (1 % à 1,5 % de la population).^{1, 3, 4} Cela a un impact énorme sur la personne atteinte, sa famille et la société. Au Canada, elle est responsable de :



0,98 % des années de vie ajustées sur le handicap (DALYs)⁵



1,86 % de toutes les années vécues avec un handicap (YLDs)⁶



1,1 % des dépenses nationales en santé⁶

1. McDaid, D. et coll. PSSRU LSE. (2016)

3. Organisation Mondiale de la Santé. 2016. Fiche d'informations sur la schizophrénie. Disponible sur : www.who.int/mediacentre/factsheets/fs397/en/ Dernier accès en mars 2017.

4. Pays du monde par population en 2017. Disponible sur : www.worldometers.info/world-population/

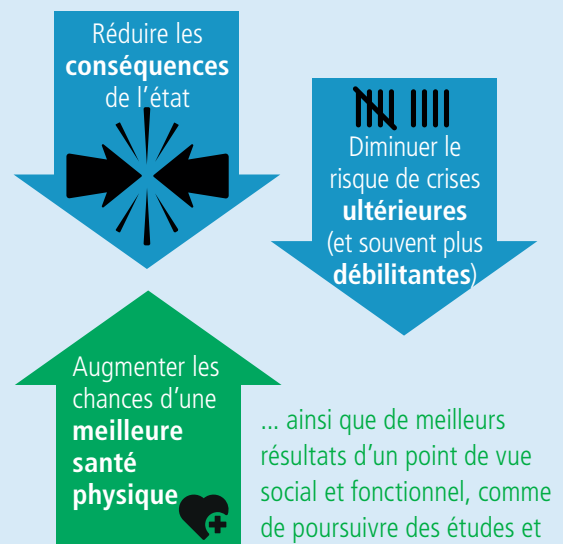
population-by-country/ Dernier accès en mars 2017.

5. Institut de l'évaluation et des indicateurs sanitaires. 2015. Échange de données sanitaires mondiales.

Disponible sur : ghdx.healthdata.org/gbd-results-tool Dernier accès en mars 2017.

6. Charrier, N. et coll. URC Eco. (2013)

Une **intervention précoce** pour soutenir les personnes atteintes de psychose peut aider à :¹



1. McDaid, D. et coll. PSSRU LSE. (2016)

Alors que la disponibilité des services d'intervention précoce en cas de psychose est limitée en Europe, elle est plutôt bonne au Canada. Certains programmes présentent cependant une déficience en matière d'éléments administratifs et organisationnels essentiels:¹

- Problème majeur = manque de financement
- Le financement peut être associé à la recherche et être limité dans le temps
- Les programmes ne disposent pas toujours du personnel nécessaire ou encore mis en place
- Variation de base des services offerts par programmes : disponibilité limitée des offres liées à l'éducation, l'emploi ou la santé physique

Key :

- Peu ou aucune disposition
- Certains services offerts, mais couverture limitée
- Nombreux services disponibles

1. McDaid, D. et coll. PSSRU LSE. (2016)

Intervention précoce pour les services de psychose



Une occasion de promouvoir la guérison dans un contexte d'inquiétudes sur la durabilité des soins de santé¹

1. McDaid, D. et coll. PSSRU LSE. (2016)

FACILITER LE DÉVELOPPEMENT DE SERVICES LOCAUX : 10 RECOMMANDATIONS¹

Changement dans le système de santé



1. Évaluation pilote de différents modèles d'IE, en prenant en compte l'infrastructure d'un système différent



2. Encourager la collaboration avec les services de soins primaires

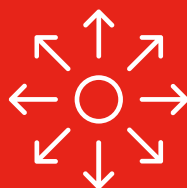


3. Modifier les mécanismes de paiement afin d'encourager le développement de services d'IE

Organisation de service



4. Innovation en termes d'organisation : par ex. en développant des outils de modelage intuitifs



5. Renforcer et utiliser des preuves sur la rentabilité de l'IE



6. Au-delà de l'analyse comparative : agir pour encourager la fidélité dans la mise en œuvre

Élargir l'accès et la couverture



7. Élargir l'accès aux services pour les utilisateurs de plus de 40 ans et de moins de 18 ans



8. Élargir l'intérêt de la prestation de service afin de couvrir le fonctionnement social



9. Co-localiser ou héberger des services dans des quartiers moins stigmatisants

Communications



10. Identifier des champions pour permettre de sensibiliser grâce à des preuves démontrant l'efficacité des services d'IE

1. McDaid, D. et coll. PSSRU LSE. (2016)

